

Daily Technical Analysis Report



بن ميراچ
لتداول الأوراق المالية

شركائك في النجاح

www.miragebrokerage.org
miragebrokerage.blogspot
[mirage1online](https://www.facebook.com/mirage1online) [miiragebrokerageco](https://www.youtube.com/miragebrokerageco) [miragebrokerge1](https://www.twitter.com/miragebrokerge1)

ميراج .. ثقة .. تميز .. إلتزام...

التنبيه بإخلاء المسؤولية : هذا التقرير مبني على أسس التحليل الفني و المعلومات الواردة فيه يتم الحصول عليها من مصادر معروفة نعتقد في صحتها و هذا التقرير لا يعتبر توصية بالبيع والشراء إنما هو مجرد استشارة فنية والمستثمر يملك حرية البيع والشراء طبقا لقراره الاستثماري الخاص به .

ثقة .. تميز .. إلتزام

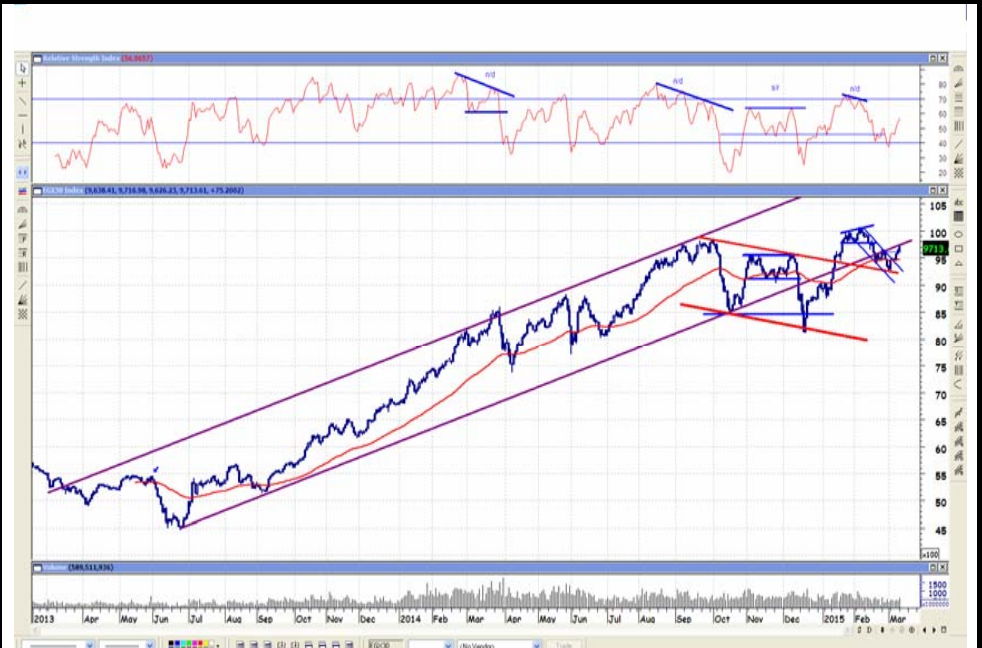
EGX70



الاجلاق: ٥٥٦,٨

كنا قد نوهنا من قبل عن اهميه مستوي ٥٦٦-٥٧٠ الذي اصبح مستوي مقاومه هام جدا وايضا من المهم معرفه مستوي وقف الخسائر عند ٥٥٥ لدي المستثمر قصير الاجل

EGX30

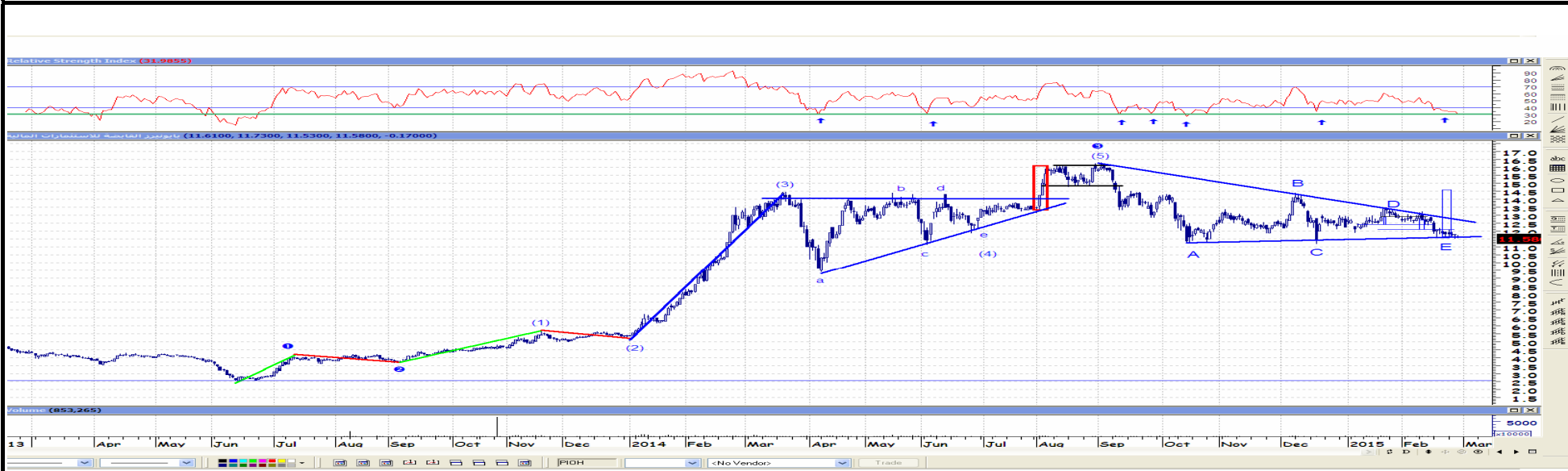


الاجلاق: ٩٥٧٦

كنا قد نوهنا عن مدي اهميه مستويات ٩٧٥٠-٩٨٠٠ كمستويات مقاومه هامه . وهذا ما قد حدث وارتد بالفعل المؤشر من هذه المستويات . اما عن مستوي وقف الخساره لدي السوق علي مستوي قصير الاجل هو ٩٢٥٠-٩٣٠٠ لذلك لا ننصح بالخروج من السوق ما دمنا اعلاه .

تحليل لاهم الاسهم

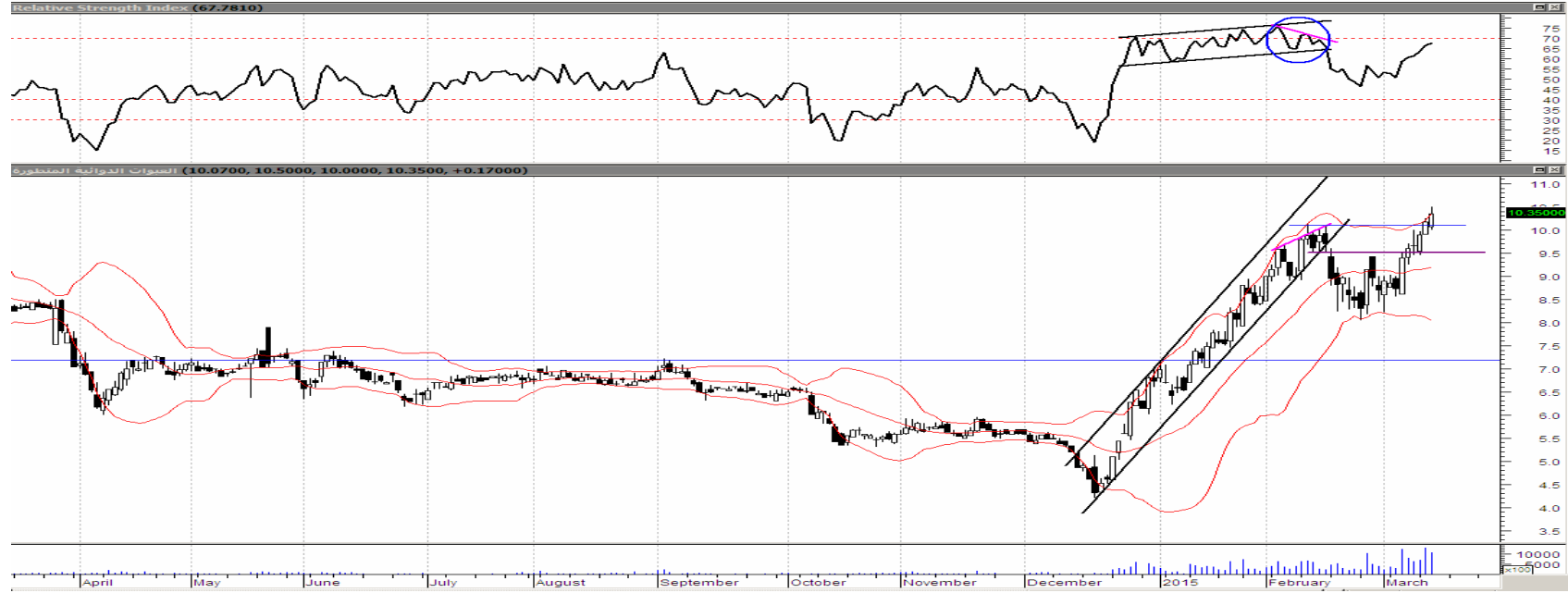
بايونيرز



يمر السهم الان بمنطقه عرضيه هامه
من الممكن ان يتم التجميع في هذه الفتره
دعم اول خلال الجلسة ١١,٨٠
مقاومه اولي خلال الجلسة ١٢,٠٠
دعم ثاني خلال الجلسة ١١,٦٠
مقاومه ثانيه داخل الجلسة ١٢,١٠

التنبيه بإخلاء المسؤولية : هذا التقرير مبني على أسس التحليل الفني و المعلومات الواردة فيه يتم الحصول عليها من مصادر معروفة نعتقد في صحتها و هذا التقرير لا يعتبر توصيه بالبيع والشراء إنما هو مجرد استشارة فنية والمستثمر يملك حرية البيع والشراء طبقاً لقراره الاستثماري الخاص به .

العبوات الدوائية المتطور



حافظ السهم على إتجاهه الصاعد قصير الأجل حيث نجح في إختراق منطقة القمة السابقة عند الـ ١٠,١١ جنيهي وسط زخم شرائي قوي إنعكس على أحجام التداول تؤهل السهم لمواصلة إرتفاعاته لذلا من المتوقع ان يستمر السهم على تحركاته الإيجابية مستهدفا مناطق المقاومة التالية .
لذلك ينصح بالأحتفاظ بجزء و المتاجرة بأخرى .
المقاومة عند الـ ١١,٣٠ جنيهه و التي بإختراقها يستهدف منطقة الـ ١٣ جنيهه .
الدعم عند الـ ١٠,١١ ثم ٩,٥٢ جنيهه .

التنبيه بإخلاء المسؤولية : هذا التقرير مبني على أسس التحليل الفني و المعلومات الواردة فيه يتم الحصول عليها من مصادر معروفة نعتقد في صحتها و هذا التقرير لا يعتبر توصيه بالبيع والشراء إنما هو مجرد استشارة فنية والمستثمر يملك حرية البيع والشراء طبقا لقراره الاستثماري الخاص به .

التعليق	الاتجاه	المستهدف	المقاومة		وقف الخسائر	الدعم		الاغلاق	الكود	الاسم
			٢	١		٢	١			
واصل السهم ارتفاعه نحو منطقة القمة السابقة وسط ارتفاع ملحوظ بأحجام التداولات ولكن من المتوقع ان يشهد موجة جني ارباح طفيفة بالقرب من مستوى الـ ١٢ جنية لذا ينصح بالتخفيف عند المقاومة و الشراء بالقرب من الدعم	صاعد	١٢,٥٤	١٢	١١,٧٣	١٠,٥٣	١٠,٨٠	١١,٠٧	١١,٣٤	TMGH	طلعت مصطفى
يسير السهم في اتجاه عرضي ينصح بالمتاجره بين الدعم والمقاومه	عرضي	٤٠,٠٠	٣٨,٠٠	٣٧,٠٠	٣٣,٠٠	٣٣,٠٠	٣٤,٢٠	٣٥,٥٣	NHD	مدينة نصر
السهم في اتجاه عرضي بين المقاومات والدعوم	عرضي	٧٢,٠٠	٧١,٧٠	٧٠,٩٥	٦٦,٢٠٠	٦٣,٠٠	٦٧,٠٤	٦٧,٩٧	HELI	مصر الجديدة
السهم في اتجاه عرضي بين المقاومات والدعوم	عرضي	٤,٢٥	٤,١٦	٤,١٠	٣,٩٦	٣,٨٤	٤,٠٠	٤,٠٦	PHDC	بالم هيلز
نجح السهم في إستكمال إرتفاعه وسط إرتفاع بأحجام التداول تؤهله للإقتراب من خط الإرتفاع الصاعد في محاولة لأختراقه لذلك ينصح بالتخفيف مع المتاجره .	عرضي	١٥,٧٤	١٥,١٨	١٤,٨٠	١٣,٥٠	١٤	١٤,١٤	١٤,٢٦	OCDI	السادس من اكتوبر
بعد تحقيق اول تارجت ننصح بجني الارباح عند مستويات ١,٢٨	عرضي	١,٤٠	١,٣٥	١,٣٠	١,٠٠	١,١٠	١,٢٠	١,٢٣	EGTS	المصرية للمنتجات

تعليق	الاتجاه	المستهدف	المقاومة		وقف الخسائر	الدعم		الاغلاق	الكود	الاسم
			٢	١		٢	١			
إقترب السهم من مستوى القمة السابقة عند الـ ١٨,٢٠ جنية وسط زخم شراني قوي يؤهل السهم لمواصلة تقدمه و لكن قد يجد بعض جني الأرباح الطفيف عندها لذلك ينصح بالمتاجره .	عرضي	١٩,٢١	١٨,٣٧	١٧,٨٦	١٦,٥٢	١٦,٧١	١٧	١٧,١٥	HRHO	هيرمس

التنبيه بإخلاء المسؤولية : هذا التقرير مبني على أسس التحليل الفني و المعلومات الواردة فيه يتم الحصول عليها من مصادر معروفة نعتقد في صحتها و هذا التقرير لا يعتبر توصيه بالبيع والشراء إنما هو مجرد استشارة فنية والمستثمر يملك حرية البيع والشراء طبقا لقراره الاستثماري الخاص به .

وصل السهم الي مستوي المقاومة ١٢,٥٠ والذي ينصح عنده بالبيع الجزئي (لجني الارباح)	عرضي	١٣,٥٠	١٣,٠٠	١٢,٥٠	١١,٠٠	١١,٠٠	١١,٥٠	١١,٩٤	PIOH	بايونيرز
السهم في اتجاه عرضي بين المقاومات والدعم	عرضي	١,١٨	١,١٨	١,١٤	١,٠٥	١,٠٢	١,٠٧	١,١٠	AMER	عامر جروب
السهم في اتجاه عرضي بين المقاومات والدعم	عرضي	٣,٠٧	٣,٠١	٢,٩٤	٢,٧٤	٢,٦٨	٢,٨٠	٢,٨٦	CCAP	القلعة
نصح بالمتاجره بين مستويات الدعم والمقاومه	عرضي	١,٩٠	١,٩٠	١,٨٥	١,٤٥	١,٤٥	١,٦٧	١,٧٨	AIND	العربية للاستثمارات
مازال السهم على حركة العرضية بين الدعم و المقاومة لذلك ينصح بالمتاجره مع مراقبة أحجام التداول.	عرضي	٥,٩٥	٥,٨٤	٥,٧٢	٥,٣٥	٥,٣٥	٥,٤٥	٥,٥١	ABRD	المصريون في الخارج

تعليق		المستهدف	المقاومة		وقف الخسائر	الدعم		الايغلاق	الكود	الاسم
			٢	١		٢	١			
السهم في اتجاه عرضي بين المقاومات والدعم	عرضي	١,٣٣	١,٢٦	١,٢٢	١,١٥	١,١٢	١,١٨	١,٢١	OTMT	أوراسكوم للاعلام
السهم في اتجاه عرضي بين المقاومات والدعم	عرضي	٤,٠٦	٤,٠٢	٣,٩٦	٣,٨٠	٣,٧٤	٣,٨٤	٣,٨٨	GTHE	جلوبال تيلكوم
السهم في اتجاه عرضي بين المقاومات والدعم	عرضي	١١,٦٠	١١,٣٤	١١,٢٦	١١,٠٠	١٠,٨٩	١١,٠٥	١١,١٥	ETEL	المصرية للاتصالات

تعليق		المستهدف	المقاومة		وقف الخسائر	الدعم		الايغلاق	الكود	الاسم
			٢	١		٢	١			
نصح بالمتاجره بين مستويات الدعم والمقاومه	عرضي	٤,٢٠	٤,٠٠	٣,٩٠	٣,٢٨	٣,٢٨	٣,٦٥	٣,٧٢	ACGC	العربية لحليج الاقطن
ينصح بالمتاجره بين مستويات الدعم والمقاومه	عرضي	٣,٢٠	٣,٠٠	٢,٨٠	٢,٥٥	٢,٥٥	٢,٥٥	٢,٦٨	APSW	العربية وبوليفارا

التنبيه بإخلاء المسؤولية : هذا التقرير مبني على أسس التحليل الفني و المعلومات الواردة فيه يتم الحصول عليها من مصادر معروفة نعتقد في صحتها و هذا التقرير لا يعتبر توصيه بالبيع والشراء إنما هو مجرد استشارة فنية والمستثمر يملك حرية البيع والشراء طبقا لقراره الاستثماري الخاص به .

PRCL	5,37	5,00	5,00	5,00	5,00	5,60	5,70	6,00	عرضي	نصح بالمتاجره بين مستويات الدعم والمقاومه
------	------	------	------	------	------	------	------	------	------	---

الاسم	الكود	الاجلاق	الدعم		وقف الخسائر	المقاومة		المستهدف	تعليق	
			١	٢		١	٢			
الصعيد العامة للمقاولات	UEGC	1,50	1,46	1,33	1,46	1,57	1,63	1,70	عرضي	مازال السهم على حركة العرضية بين الدعم و المقاومة، إرتد السهم معلناً عن تكوين قاع وسط ارتفاع ملحوظ بأحجام التداول، لذلك ينصح بالمتاجره و الشراء التجميعي .
جنوب الوادي للاسمنت	SVCE	6,87	6,79	6,70	6,70	7,20	7,33	7,59	عرضي	مازال السهم على حركة العرضية بين الدعم و المقاومة لذلك ينصح بالمتاجره.
الجيزة العامة للمقاولات	GGCC	5,18	5,10	5	5	5,47	5,67	5,82	هابط	إرتد السهم معلناً عن تكوين قاع وسط ارتفاع ملحوظ بأحجام التداول الأ انه ما زال على حركة العرضية بين الدعم و المقاومة لذلك ينصح بالمتاجره لحين وضوح الاتجاه القادمة .

الاسم	الكود	الاجلاق	الدعم		وقف الخسائر	المقاومة		المستهدف	تعليق	
			١	٢		١	٢			
كيما	EGCH	5,22	5,18	5,02	5,10	5,50	5,62	5,80	عرضي	السهم في اتجاه عرضي بين المقاومات والدعوم
المالية والصناعية	EFIC	9,17	9,07	8,88	9,00	9,25	9,32	9,32	عرضي	السهم في اتجاه عرضي بين المقاومات والدعوم
سماد مصر	SMFR	4,59	4,46	4,30	4,46	4,78	4,89	5,00	عرضي	السهم في اتجاه عرضي بين المقاومات والدعوم

التنبيه بإخلاء المسؤولية : هذا التقرير مبني على أسس التحليل الفني و المعلومات الواردة فيه يتم الحصول عليها من مصادر معروفة نعتقد في صحتها و هذا التقرير لا يعتبر توصية بالبيع والشراء إنما هو مجرد استشارة فنية والمستثمر يملك حرية البيع والشراء طبقاً لقراره الاستثماري الخاص به .

الاسم	الكود	الاجلاق	الدعم		وقف الخسائر	المقاومة		المستهدف	تعليق
			٢	١		٢	١		
المصرية للدواجن	EPCO	٢,٥٤	٢,٣٣	٢,١٨	٢,٢٤	٢,٦٨	٢,٧٩	٢,٩٥	عرضي السهم في اتجاه عرضي بين المقاومات والدعم
المنصورة للدواجن	MPCO	٢٢,١٨	٢١,٨٩	١٩,٨٠	٢١,٢١	٢٢,٢٨	٢٢,٨٠	٢٢,٨٠	عرضي يسير في اتجاه عرضي (تجميحي)
جھينة	JUFO	٩,٥٣	٩,٤٢	٩,١٠	٩,٣٠	٩,٦٨	٩,٨٨	١٠,٠٠	عرضي السهم الان يسير في منطقه عرضيه

الاسم	الكود	الاجلاق	الدعم		وقف الخسائر	المقاومة		المستهدف	تعليق
			٢	١		٢	١		
العز لحديد التسليح	ESRS	١٦,٢٠	١٦	١٥,٧٤	١٥,٧٤	١٧,١٢	١٧,٧٦	١٨	صاعد استكمل السهم ارتفاعه مستهدفاً منطقة القمة السابقة وسط زخم شرائي قوي في محاولة لأختراقها إلا انه من المتوقع ان يشهد بعض جني الأرباح الطفيف لذلك ينصح بالتخفيف مع المتاجره .
الحديد والصلب	IRON	٦,٩٨	٦,٩٨	٦,٨٦	٦,٧٠	٧,٣٦	٧,٨٥	٨,١٦	عرضي مازال السهم على حركة العرضية بين الدعم و المقاومة إلا انه بدء في أعطى علامات تجميحية لذلك ينصح بالمتاجره لحين وضوح الاتجاه القادمة .
اسيك للتعدين	ASCM	٩,١٢	٩	٨,٥٠	٨,٤٤	٩,٥٤	١٠,٠٩	١٠,٠٩	هابط بالرغم من أن السهم مازال يمر بموجة جني الأرباح إلا انه بدأ في أظهار علامات تكوين قاع فقد نجد إرتداده خلال الجلسات القادمة وسط ارتفاع ملحوظ بقيم التداولات لذلك ينصح بالمتاجره .

التنبيه بإخلاء المسؤولية : هذا التقرير مبني على أسس التحليل الفني و المعلومات الواردة فيه يتم الحصول عليها من مصادر معروفة نعتقد في صحتها و هذا التقرير لا يعتبر توصيه بالبيع والشراء إنما هو مجرد استشارة فنية والمستثمر يملك حرية البيع والشراء طبقاً لقراره الاستثماري الخاص به .

تعليق	الاتجاه	المستهدف	المقاومة		وقف الخسائر	الدعم		الاعلاق	الكود	الاسم
			٢	١		٢	١			
نصح بالمتاجره بين مستويات الدعم والمقاومه	عرضي	١,٣٠	١,٣٠	١,٢٠	١,١٠	١,١٠	١,١٤	١,١٣	ELEC	الكابلات الكهربائية
نصح بالمتاجره بين مستويات الدعم والمقاومه	عرضي	١٠,٠٠	٩,٥٠	٨,٧٠	٧,٨٠	٧,٨٠	٨,٥٠	٨,٤٢	CSAG	القناة للتوكيلات
نصح بالمتاجره بين مستويات الدعم والمقاومه	عرضي	١,٢٠	١,١٥	١,١٠	٩٧.	٩٧.	١,٠٦	١,٠٥	UASG	العربية المتحدة للسحن والتفريغ

prepared by:
Mona Moustafa
Islam Fathy
Mustafaa Ra'fat

zeinab.mostafa@miragebrokerage.net
islam.fathi@miragebrokerage.net
mustafa@miragebrokerage.net

التنبيه بإخلاء المسؤولية : هذا التقرير مبني على أسس التحليل الفني و المعلومات الواردة فيه يتم الحصول عليها من مصادر معروفة نعتقد في صحتها و هذا التقرير لا يعتبر توصيه بالبيع والشراء إنما هو مجرد استشارة فنية والمستثمر يملك حرية البيع والشراء طبقا لقراره الاستثماري الخاص به .

ثقة .. تميز ... إلتزام